

Схема расположения границ (сферы действия) публичного сервитута

установляемого в целях размещения объекта электросетевого хозяйства (ВЛ 0,4кВ от ТП №10 Ф1,2,5 ЭСЖ №1 лит.1), через земельный участок с кадастровым номером 37:13:010612:5

Координаты поворотных точек границ сервитута
Система координат: МСК г. Приволжск

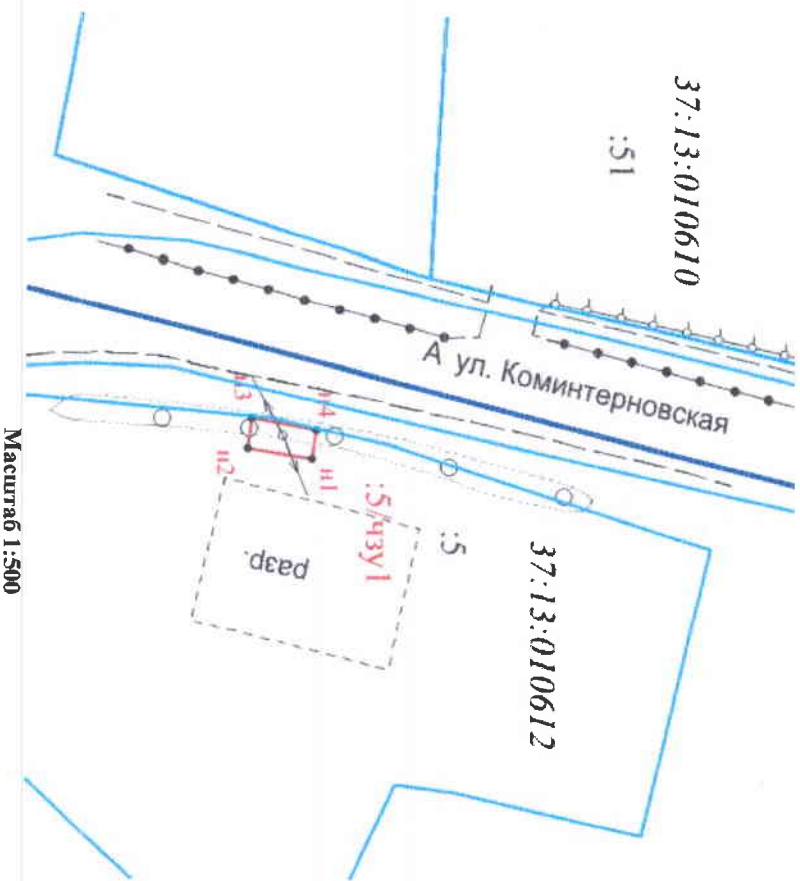
Адрес (местоположение): Ивановская область, Приволжский район, г. Приволжск,

ул. Коминтерновская, д.27

Площадь планируемого публичного сервитута: 7 кв. м.

Категория земель: земли населенных пунктов

Обозначение характерных точек границ	Координаты, м	
	X	Y
1	2	3
37:13:010612:5/чзУ1		
н1	8609.88	9284.32
н2	8605.91	9283.77
н3	8606.16	9281.96
н4	8610.11	9282.65
н1	8609.88	9284.32



Масштаб 1:500

Сведения о земельном участке

Кадастровый номер участка	Разрешенное использование	Площадь земельного участка	Сведения о правах	Вид права
37:13:010612:5	2 Для размещения двухэтажного жилого дома	3 1153	4	5 Постоянное (бесспорное) пользование

Условные обозначения:

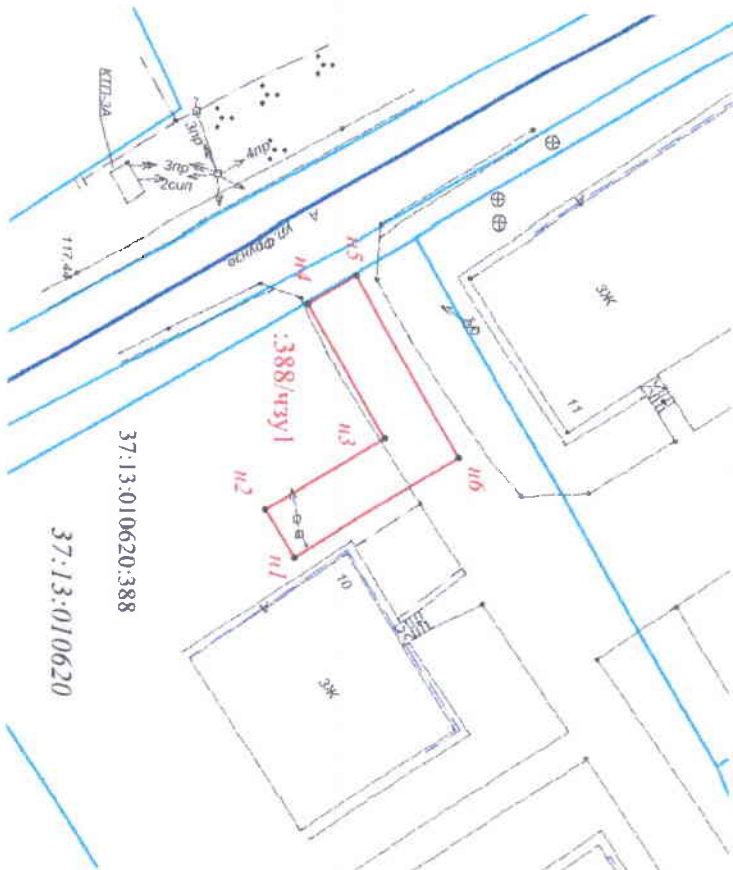
- зона планируемой границы сферы действия публичного сервитута
- обозначение планируемой границы сферы действия публичного сервитута
- границы существующих земельных участков
- 37:13:010612:5 - кадастровый номер земельного участка
- 37:13:010612 - номер кадастрового квартала
- характерная точка границы, сведения о которой достаточны для определения ее местоположения
- н1, н2, н3, ... - номер характерной точки границы, сведения о которой достаточны для определения ее местоположения

Схема расположения границ (сферы действия) публичного сервитута

установленного в целях размещения объекта электросетевого хозяйства (ВД 0,4кВ от ТП №3 Ф1,7,8 ЭСК №1 лит.2), через земельный участок с кадастровым номером 37:13:010620:388

Координаты поворотных точек границ сервитута
Система координат: МСК г. Приволжск

Адрес (местоположение): Ивановская область, Приволжский район, г. Приволжск
Ул. Фрунзе, д.10
 Площадь планируемого публичного сервитута: 108 кв. м.
 Категория земель: земли населенных пунктов



Обозначение характерных точек границ	Координаты, м	
	X	Y
1	2	3
37:13:010620:388/чзУ1		
Н1	8038.86	9908.24
Н2	8036.70	9904.70
Н3	8045.64	9899.23
Н4	8039.85	9889.20
Н5	8043.43	9887.12
Н6	8051.26	9900.65
Н1	8038.86	9908.24

Сведения о земельном участке

Кадастровый номер участка	Разрешенное использование	Площадь земельного участка	Сведения о правах	Вид права
37:13:010620:388	2 Для строительства многоквартирного дома	3 2641	4 временный	5 -

Масштаб 1:500

Условные обозначения:

- зона планируемой границы сферы действия публичного сервитута
- обозначение планируемой границы сферы действия публичного сервитута
- границы существующих земельных участков
- 37:13:010620:388 - кадастровый номер земельного участка
- 37:13:010620 - номер кадастрового квартала
- характеристика точки границы, сведения о которой достаточны для определения ее местоположения
- Н1, Н2, Н3 ... - номер характерной точки границы, сведения о которой достаточны для определения ее местоположения